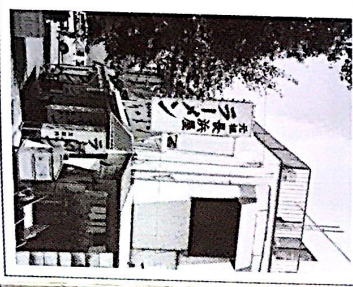


元祖長浜屋、約半世紀の歩み

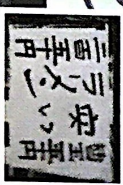
創業から 屋台から

昭和27年屋台からスタート



本店支店

店舗に変わり、24時間営業を始める
(全国?九州?で初?)



ちよとの間だけ、まぼろしのトビ
ゆで玉子半分があったがすぐには
(緩むきで手が回ったかったから)

新店舗

老舗の味をまもりつつ
歩み続ける元祖長浜屋



元祖長浜屋

**ラーメン
元祖長浜屋**
トラストパーク
1Fで営業中



現在の店舗
最寄りのバス停
西鉄バス
港1丁目停から
徒歩5分

旧本店跡
道路拡張の為、現在の立体
駐車場1Fへ移転、路上駐車
で当所名物でした。

福岡市中央区長浜2-5-25 トラストパーク長浜3 1階
☎092-711-8154
営業時間 6:00~25:45 定休日 12/31~1/5 有料Pあり



**ラーメン
元祖長浜屋**



創業 昭和二十七年

元祖長浜屋

元祖長浜屋