

補修用モルタル スペースコン

補修用モルタル スペースコンとは

製品の色に合わせて普通セメントと混合使用できるので、いままでの補修材では色合わせができずに目立ってしまった補修箇所もキレイに仕上がります。しかも作業性が抜群なので、ダレがなく、角欠け補修が無理なくできます。

スペースコンの特長

▶ 白色系の補修材です。

- 白色系の補修材ですので、蒸気養生の白っぽい二次製品にも色むらなくきれいに補修することができます。
- 補修部分は、水に濡れても目立ちません。

▶ 普通セメントと混合可能、色合わせ、硬化時間を自由に調整できます。

- 少々黒っぽいコンクリート構造体、製品においては、普通セメントを混合することにより色合わせが可能です。
- 普通セメントと混合することにより、硬化時間を調整できます。

▶ 速硬性ですが、作業性に大変優れています。

- 現場で水と混合するだけで使用できるので、施工現場において簡便に使用できます。
- 補修部は、だれが生じにくく、エッジ部の補修などが無理なくきれいに補修できます。
- 低温時施工においても、速硬性を発揮します。

▶ 補修材として大変優れています。

- 硬化後はほとんど収縮せず、亀裂の発生はほとんどありません。
- コンクリート、モルタル等に対して強い接着力を発揮します。
- 金属類を腐食する恐れがありません。
- 有害物質を一切含んでおらず、安心して使用できます。
- 無機化合物しか含んでいませんので、表面の変色が生じません。



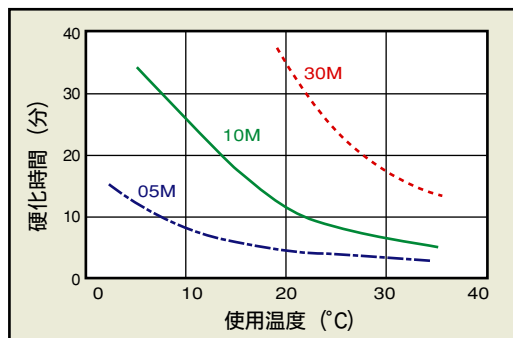
スペースコン ダンボール箱 (5kg×4ビニール小袋) 入り

スペースコンのタイプ

20°Cにおける各タイプの硬化時間の目安は下の表の通りです。

	タイプ	硬化時間の目安
05M	超速硬型 (冬用)	5分
10M	速硬型 (春・秋用)	10分
30M	標準型 (夏用)	30分

硬化時間



スペースコンと普通セメント (PC) の混合使用例

スペースコン:PC	スペースコンのみ	3:1	1:1
硬化後の色			
硬化時間	10分	20分	30分
曲げ強さ	6.2N/mm ²	8.0N/mm ²	9.0N/mm ²
圧縮強さ	24.1N/mm ²	38.6N/mm ²	51.9N/mm ²

材齢14日 20±2°C 水/材料比30%

使用方法

- 水を加えて練るだけです。
ご使用の場合＜水/材料比30%＞が目安です。
- 補修する下地は、洗浄してから施工してください。
- 普通セメントと混合して使用する場合は、あらかじめ少量で色合わせテストし、最適混合量の決定後ご使用ください。

練り上がり量

- 1箱 (20kg) に水6ℓで、12ℓ

用途

- コンクリート二次製品：
ボックスカルバート、ヒューム管、
その他コンクリート二次製品の補修、
プレテンション方式の端部処理材
- 建築物：
コンクリート、モルタルの破損部分の
補修
- 土木構造物：
現場打ちコンクリートのジャン力補修、
ジョイント部の目地埋材
- 設備：
カーポート支柱の固定用、配管工事等の
埋め戻し

使用上の注意

- ・ 湿気を避けて保管してください。
- ・ 開封後はなるべく早く使いきって下さい。

取り扱い上の注意

- 本製品は強いアルカリ性を呈し、目、鼻、皮膚等を刺激したり、粘膜に炎症を起こすことがあります。
- 作業時には、保護手袋、防塵マスク、防塵眼鏡等を必ず着用して下さい。
- 目に入った場合は、きれいな水で十分に洗眼し、直ちに専門医の診察を受けて下さい。
- 皮膚に付着した場合は、きれいな水で十分に洗い流して下さい。

端部処理材の試験

品質品目	試験項目		結果	試験条件	養生条件
防水性	吸水試験	吸水量	0.044g/cm ³	材齢14日	20°C養生室
付着性	付着強さ試験	付着強さ	1.1N/mm ²	材齢14日	20°C養生室
	耐アルカリ性試験	付着強さ	1.3N/mm ²	材齢14日	アルカリ水溶液 20°C浸漬

スペースコン10Mタイプ

強さ試験

● 曲げ強さ試験 (N/mm²)

	1h	5h	1d	3d	7d	14d	28d
05M	2.3	2.5	2.7	5.7	5.8	6.0	6.3
10M		3.2	5.3	6.0	6.1	6.2	6.5
30M		2.6	4.1	5.7	5.8	5.9	6.0

● 圧縮強さ試験 (N/mm²)

	1h	5h	1d	3d	7d	14d	28d
05M	7.5	9.7	11.6	22.3	28.7	30.4	32.2
10M		7.8	15.6	21.8	23.0	24.1	24.7
30M		6.5	12.3	21.4	23.6	24.9	25.6

- ・ 曲げ、圧縮の試験は、JIS R 5201セメントモルタルの強さ試験方法に準ずる。
- ・ 供試体は、20°Cで湿空養生したモルタルを使用。

角欠け補修施工例



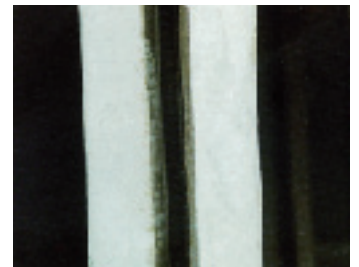
補修前



スペースコンと水を混合



欠損部分を処理



補修終了

使用および取扱いの前に、当製品の製品安全データシート (MSDS) をお読みください。
本カタログの記載内容については、予告無しに変更する場合がありますので、予め御了承願います。

住友大阪セメント株式会社 建材事業部

東京	〒102-8465	東京都千代田区六番町6番地28	電話 03(5211)4752	Fax 03(3221)5624
大阪	〒530-0004	大阪市北区堂島浜1-4-4(アクア堂島東館15F)	電話 06(6342)7704	Fax 06(6342)7708
札幌支店	〒060-0003	札幌市中央区北3条西2丁目(札幌HSビル10F)	電話 011(241)3901	Fax 011(221)1017
東北支店	〒980-6003	仙台市青葉区中央4-6-1(住友生命仙台中央ビル(SS30)3F)	電話 022(225)5251	Fax 022(266)2516
北陸支店	〒920-0849	金沢市堀川新町2-1(井門金沢ビル7F)	電話 076(223)1505	Fax 076(223)0193
名古屋支店	〒450-0003	名古屋市中村区名駅南2-14-19(住友生命名古屋ビル3F)	電話 052(566)3202	Fax 052(566)3273
四国支店	〒760-0033	高松市丸の内4-4(四国通商ビル6F)	電話 087(851)6330	Fax 087(822)6870
広島支店	〒732-0827	広島市南区稲荷町4-1(住友生命広島ビル7F)	電話 082(577)7645	Fax 082(577)7646
福岡支店	〒812-0011	福岡市博多区博多駅前1-2-5(紙与博多ビル8F)	電話 092(481)0186	Fax 092(471)0530

本製品に関するお問い合わせ・ご用命は