

自己治癒成分配合

# 安心補修スティック

素早く自然なひび割れ補修

## 安心補修スティックとは

当社独自の“水を使わずにセメント粉体そのものを成形する技術”により開発された未水和状態の成形体です。コンクリート表面の気になるひび割れやアバタを自然な色調で美観回復する用途に最適です。

## 安心補修スティックの特長

### ①ポケットサイズ

携帯に便利なポケットサイズで専門技術を要さず、誰でも簡単に施工可能。

### ②自然な仕上がり

特濃(SD)・濃(D)・標準(R)・淡(L)・特淡(SL)の5色を選択可能で自然な仕上がり。

### ③ピンポイント補修

対象箇所のみを限定的に補修するため、補修の痕跡が殆ど目立ちません。

### ④急速硬化&即時補修

超速硬セメントベースのため30分程度で硬化。素早い補修に最適です。

### ⑤自己治癒成分配合

補修後ひび割れが開いても、水分が供給されると、自己治癒成分が成長・緻密化。

## 安心補修スティックの使用方法

**湿式法**： 予め対象となるひび割れや欠損部を水で十分に湿らせておき、そこに本品を擦り込み、押し込むことで、ひび割れを被覆する方法です。

**乾式法**： ひび割れに対し、本品を直接擦り込みます。極細いひび割れの美観回復を素早く行うのに適した方法です。

### 取り扱い上の注意

- 本品は水分で硬化が進みます。保管・使用時は湿気や不要な水濡れによる品質の低下(風化)にご注意ください。
- 本品は水に濡れるとアルカリ性を呈し、肌荒れ等の原因になることがあります。使用時は保護眼鏡や付属の指サック、手袋等を着用してください。
- 皮膚や目などに付着した場合は、直ちにきれいな水で充分洗い流し、必要に応じて医師の診察を受けてください。
- 使用および取扱いの前に、当製品の安全データシート(SDS)をお読みください。



6本入/箱

標準パック:L・R・D3色、各2本入

単色パック:SL・L・R・D・SD単色6本入

※12本入/箱は旧パッケージ・受注生産にて承ります

包装：スティック一本ごとに真空パックしております  
副用品：指先保護サック、ひび割れゲージ、防湿保管Zip袋  
施工長：標準的には本品一本で約10mの補修が可能

↑L特濃の適用範囲  
↑L後の適用範囲  
↑R標準の適用範囲  
↑D濃の適用範囲  
↑SD特濃の適用範囲

### 湿式法

一回で充分でないと判断した場合は、硬化後に再度1-6の手順を繰り返しますと、平坦性も向上し、より美観の回復に優れたひび割れ補修が可能になります。

<b>1 Start!</b> 	<b>2</b> 	<b>3</b> 
周囲や内部の塵芥、汚れ等を予め除去してください。	ひび割れ内部に水分が残る程度に水湿しを行います。	本品を擦り込みます。ひび割れに対し直角方向がベター。
<b>4</b> 	<b>5</b> 	<b>6</b> 
周囲の削り粉をひび割れ内部に押し込みます。	乾燥。通常15-30分です。	はみ出し部分をブラシ等で除去・清掃してください。
<b>Finish!</b>		

### 乾式法

一回で充分でないと判断した場合は、硬化後に再度1-6の手順を繰り返しますと、平坦性も向上し、より美観の回復に優れたひび割れ補修が可能になります。

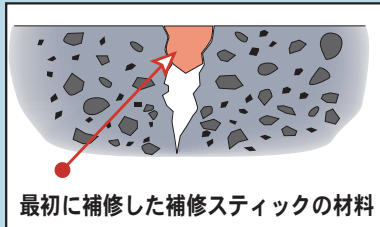
<b>1 Start!</b> 	<b>2</b> 	<b>3</b> 
周囲の塵芥、汚れ等を予め除去してください。	本品を直接ひび割れに対して擦り込んでいきます。	削り粉をスポンジ等で除去、周囲との色差を少なくします。
<b>4</b> 	<b>5</b> 	<b>6</b> 
霧吹きで極少量の水分を供給します。	乾燥。通常15-30分です。	はみ出し部分をブラシ等で除去・清掃してください。
<b>Finish!</b>		

## 自己治癒成分とは

水分などが存在する環境下でコンクリートのひび割れを閉塞させる成分です。

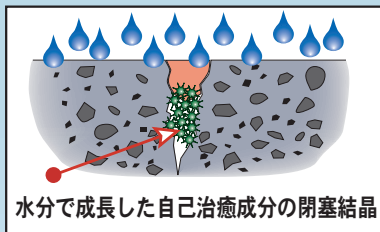
### 自己治癒成分の効能

イメージ (効果保証ではありません)



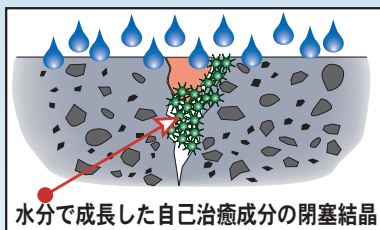
最初に補修した補修スティックの材料

ひび割れ周囲の色調と合わせ、素早くキレイに外観補修します。



水分で成長した自己治癒成分の閉塞結晶

降雨等で水分が供給されると、自己治癒成分がさらに緻密化



水分で成長した自己治癒成分の閉塞結晶

ひび割れが開いても、水分が供給されると自己治癒成分が成長・閉塞

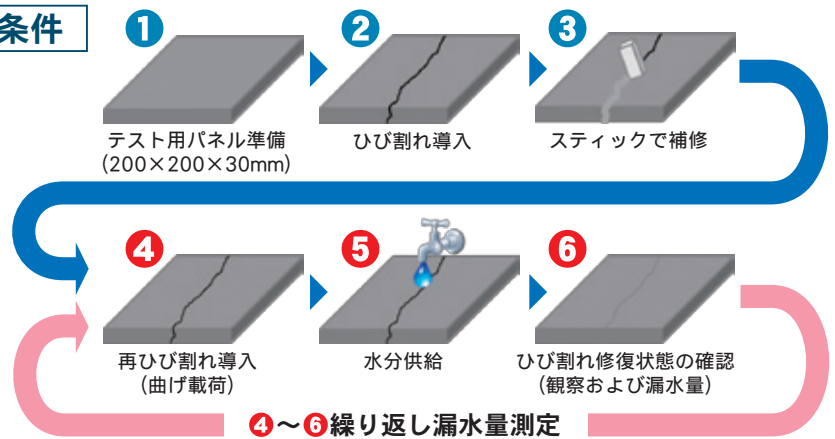
#### 本製品の効果に関する注意事項

- 防水性を重視する用途(止水工事等)には使えません。
- 試験結果は一例であり、効果を保証するものではありません。

## 自己治癒成分の効果測定

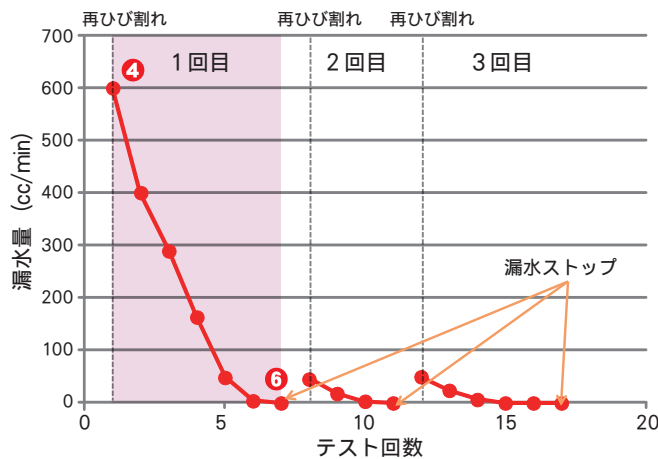
安心補修スティックには自己治癒成分が配合されています。自己治癒成分の効果を下記方法にて確認しました。

### 試験条件



### 試験結果 ④～⑥繰り返し漏水量測定

繰り返し性能の確認のため、上記④～⑥を繰り返しテストしました。

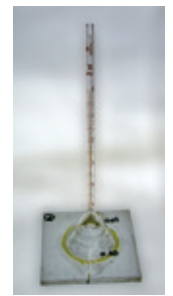


水分の継続的な供給で漏水量が減少、最終的に漏水がストップ。再度ひび割れさせても同様の効果が確認できた。

1～3回目とも水分供給1日以内で漏水ストップが確認できた。

### 試験方法

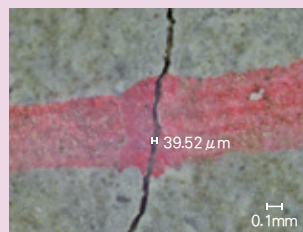
- ・JIS A 6909 透水試験B法を準拠し、漏水試験を実施
- ・ロット内に水が入っており、水頭圧で浸透させる。
- ・漏水量は水の浸透速度を単位時間あたりに換算した。



(試験イメージ)

### 自己治癒状況観察

水分供給により、再度ひび割れが閉塞＝自己治癒している



④ 補修後荷重を加え、強制的にひび割れさせた状態



⑥ 水分供給後に、ひび割れが閉塞した状態

注) 写真中の赤い部分は場所を特定するための目印です。

## 住友大阪セメント株式会社 建材事業部

東京 〒102-8465 東京都千代田区六番町6番地28  
 大阪 〒530-0004 大阪市北区堂島浜1-4-4(アクア堂島東館15F)  
 札幌支店 〒060-0003 札幌市中央区北3条西2丁目(札幌HSビル10F)  
 東北支店 〒980-6003 仙台市青葉区中央4-6-1(住友生命仙台中央ビル(SS30)3F)  
 北陸支店 〒920-0849 金沢市堀川新町2-1(井門金沢ビル7F)  
 名古屋支店 〒450-0003 名古屋市中村区名駅南2-14-19(住友生命名古屋ビル3F)  
 四国支店 〒760-0033 高松市丸の内4-4(四国通商ビル6F)  
 広島支店 〒732-0827 広島市南区稲荷町4-1(住友生命広島ビル7F)  
 福岡支店 〒812-0011 福岡市博多区博多駅前1-2-5(紙与博多ビル8F)

電話 03(5211)4752 Fax 03(3221)5624  
 電話 06(6342)7704 Fax 06(6342)7708  
 電話 011(241)3901 Fax 011(221)1017  
 電話 022(225)5251 Fax 022(266)2516  
 電話 076(223)1505 Fax 076(223)0193  
 電話 052(566)3202 Fax 052(566)3273  
 電話 087(851)6330 Fax 087(822)6870  
 電話 082(577)7645 Fax 082(577)7646  
 電話 092(481)0186 Fax 092(471)0530

本製品に関するお問い合わせ・ご用命は