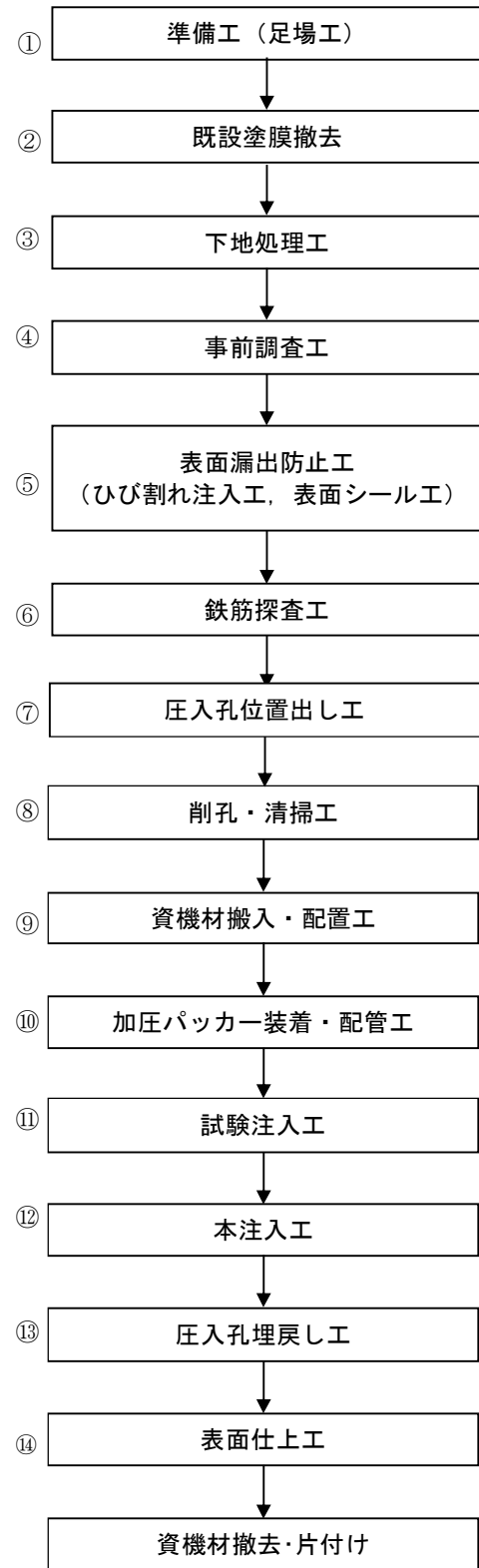


◇工事施工フローチャート



3工区は⑨からの施工

◇工事施工状況写真



① 足場工



② 既設塗膜撤去工



③ 下地処理工



④ 事前調査工



⑤ ひび割れ注入工



⑤ 表面シール工



⑥ 鉄筋探査工



⑦ 圧入孔位置出工



⑧ 削孔工



⑨ 加圧パッカー装着工



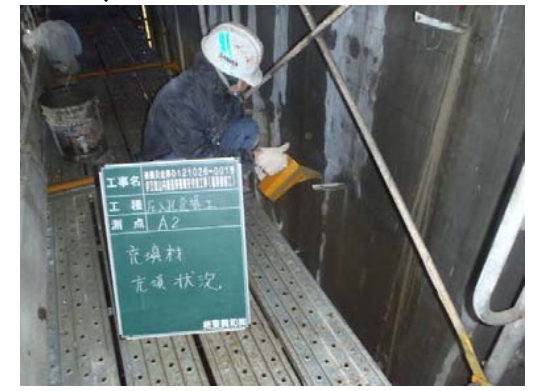
⑩ 配管工



⑩ 圧入装置設置



⑪⑫ 加圧注入工



⑬ 圧入孔充填



⑭ 表面仕上げ工



完成