



無収縮グラウト材  
超速硬型

MITSUBISHI  
MITSUBISHI MATERIALS CORPORATION

# 超速硬型無収縮グラウト材 MG-10MS

Non-Shrink Grouting Mortar  
Non-Shrink Grouting Mortar

## 概要

ポルトランドセメント、速硬材、骨材、混和材料、凝結調整剤をプレミックスした製品です。

形態	プレミックスモルタル
密度	2.9g/cm <sup>3</sup>
荷姿	25kg/袋

## 特長

- ① 超速硬性**  
超速硬型ですので緊急工事などにも最適です。
- ② 優れた流動性**  
優れた流動性を発揮しますので、細かい隙間にも十分に充填されます。
- ③ 練混ぜ作業が簡単**  
材料は全てプレミックスされていますので、現場では水と混ぜるだけで最適なグラウトが出来ます。
- ④ 優れた耐久性**  
物性は長期にわたって安定しており、耐久性、耐候性に優れています。

## 用途

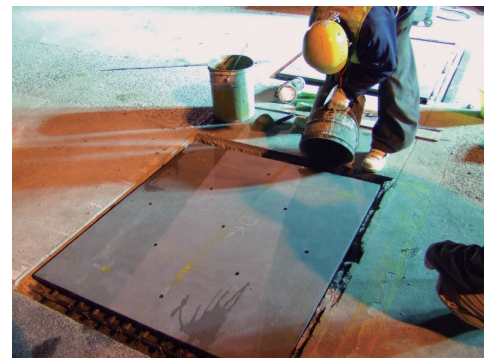
- ・緊急工事の充填グラウト
- ・PC版、RC版等の接合部グラウト
- ・機械基礎据付時の台座グラウト
- ・アンカー固定用のグラウト
- ・その他土木、建築工事用の充填グラウト

## 標準配合

(空気量：約 1%)

	使用温度範囲 (°C)	目標コンシステンシー J <sub>14</sub> 漏斗流下値 (秒)	水/MG-10MS (%)	MG-10MS (kg)	水 (kg)	練上り量 (ℓ)
1袋当り	5 ~ 35	8 ± 2	18.0	25	4.5	13.3
1m <sup>2</sup> 当り				1875 (75袋)	338	1,000

注) ミキサの性能などで練上りの状態が異なりますので、水量は「MG-10MS」1袋 (25kg) に対して 4.2kg ~ 4.8kgの範囲で調整してください。



# 性能

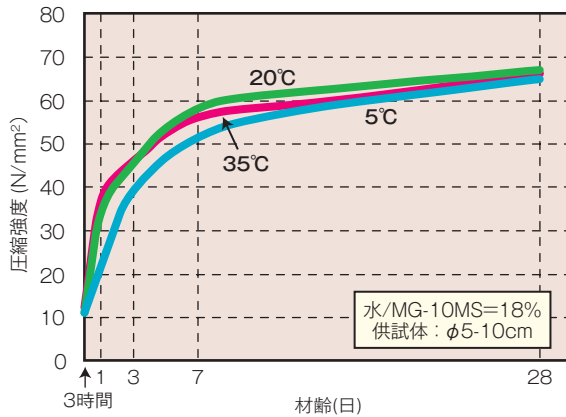
## ● 物性例

※試験温度：20℃、水/MG-10MS = 18%

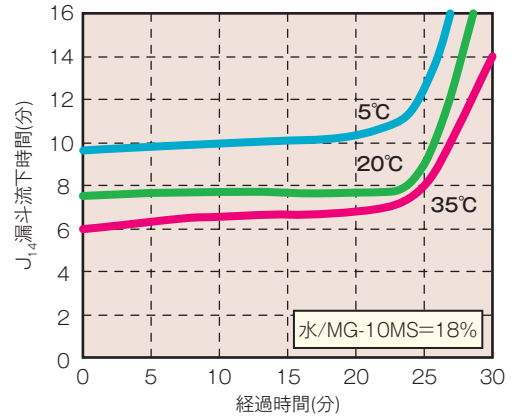
項目	測定値	社内基準	試験方法	
流動性 (J <sub>14</sub> 漏斗: 秒)	7.7	8 ± 2	JSCE-F 541	
ブリーディング率 (%)	2 時間	0	JIS A 1123	
初期膨張収縮率 (%)	1 日	0	JSCE-F522	
凝結時間 (min)	始発	45	JIS A 1147	
	終結	75		
圧縮強度 (N/mm <sup>2</sup> )	材齢 3 時間	11.1	JIS A 1108 供試体: φ 5-10cm	
	材齢 1 日	33.8		
	材齢 3 日	42.3		
	材齢 7 日	52.5		
	材齢 28 日	62.3		
鉄筋との付着強度 (N/mm <sup>2</sup> )	材齢 28 日	3.3	3 以上	JHS-312

注) 試験データは 20℃環境下の室内で行っているため、現場の条件等により性能が多少変化することがあります。

### 圧縮強度



### 流動性



MG-series lineup	MG-15M	汎用型	一般用です。あらゆるグラウト工事に適しています。
	MG-15M スーパー	高強度・高流動型	PC 版等、高強度コンクリート製品の目地・接合部等に使用できます。高流動タイプで、流し込みの施工に最適です。
	MG-15M ハイパー	高強度・粘性型	PC 版等、高強度コンクリート製品の目地・接合部等に使用できます。適度な粘性を示しポンプ圧送・圧入による施工に最適です。
	MG-10MS	超速硬型	緊急工事に適しています。可使時間は 15 ~ 30 分で、約 3 時間で実用強度を発現します。
	MG-15ML	低発熱型	MG-15M と比べて水和熱が小さく、夏期の施工や耐震補強等のグラウト厚が比較的厚い場合の施工に適しています。
	MG-パッド	パッド用モルタル	突き固めなどに適したパッドモルタルです。機械台座等のプレートの仮固定施工に適しています。

### ⚠ 練混ぜ

- ミキサーは、練混ぜ性能の良好な高速グラウトミキサーやハンドミキサーを使用してください。
- ハンドミキサーを使用する際は、アルミ製の羽根は使用しないでください。
- 練混ぜ水は、水道水をご使用ください。
- 練混ぜの際は、所定量の水を投入した後、攪拌しながら MG-10MS を投入してください。
- コンシステンシーは、気温、材料温度、水温、ミキサーの型式等により変化しますので、必ず現場で試験練りを行い、良好な施工性が得られるように水量を調整してください。

### ⚠ 使用上の注意

- セメントは水や汗・涙などの水分と接触すると強いアルカリ性を示します。取扱いの際には、保護メガネ、防塵マスク、ゴム手袋などを着用し、目や鼻、口などに入ったり皮膚に付着しないように注意してください。
- 誤って目や鼻、口などに入ったり、皮膚に異常を感じた場合は、直ちに多量の水で洗浄し、速やかに専門医の診察を受けてください。
- 雨露のかからない湿気の少ない場所に保管してください。
- 材料や使用済みの空袋を廃棄する場合は、許可を受けた産業廃棄物処理業者に処理を委託してください。自然界への投棄は絶対にしないでください。

## 三菱マテリアル株式会社

セメント事業カンパニー セメント高性能製品グループ

〒101-0062 東京都千代田区神田駿河台 2-2 御茶ノ水杏雲ビル 3 階

TEL 03-5259-2211 FAX 03-5259-2215

札幌営業所	TEL 011-231-7601	中国営業所	TEL 082-246-4024
東北営業所	TEL 022-721-2173	四国営業所	TEL 087-834-8133
名古屋営業所	TEL 052-223-0035	九州営業所	TEL 092-291-7833
北陸営業所	TEL 076-231-1235		
大阪営業所	TEL 06-6355-5163	物流センター	TEL 093-434-1183

お問い合わせ、ご用命は、

<http://www.mmc.co.jp/>

※ここに記載された事項は、標準的な試験法に準拠した弊社の実験データにもとづくものでありますが、多岐にわたる条件下での実際の現場結果を確実に保証するものではありません。

※記載製品に関する性能、仕様、荷姿等は予告無く変更する場合があります。予めご了承ください。