

LPIS.

スキズ工法

自動式低圧樹脂注入工法 PAT NO.1274341

国土交通省指定
都市基盤整備公団指定



メータルリフォームを創造する

ダイヤリフォーム株式会社

SQUEEZE?

スクイズバント (Squeeze Bunt) でおなじみのスクイズとは、押し込む、狭い所を無理に押し分けて通るなどの意味があります。本スクイズ工法は、まさに、コンクリートのひび割れを注入樹脂が押し分けて入り、完璧な注入が可能な、三菱化学の特許工法(特許第1274341)です。

従来、微細なひび割れに樹脂を注入する時は、グリスポンプなどを用い、高圧で圧入していました。高圧で圧入すると、樹脂は抵抗の小さい箇所を直線的に走るだけで、ひび割れ全体に完全注入することは出来ません。特にシールが弱いとシールを破って漏れるなど、大変やっかいな問題があります。又、注入圧でひび割れや注入間隙を増幅して、かえって悪くしてしまうこともあります。

本スクイズ工法は、ゴムシートを枠で固定したプレート(スクイズプレート)をひび割れの上に貼り付け、注入口よりプレートに樹脂を注入します。そして、樹脂をゴムの復元力と毛細管現象により、ひび割れのすみずみまで完全に注入する工法で、確実性と経済性に特に優れています。

スクイズ工法の特徴

- 毛細ひび割れまで完全注入できる。
- 注入口が大きいので、低圧でも注入スピードが速い。
- ひび割れのシールが簡単でも、注入樹脂は漏れない。
- 狭い場所での施工が可能。
- 施工効率が高い。
- 経済的な工法である。



スクイズ工法 施工手順



● 清掃



● 墨出し



● エポパテおり



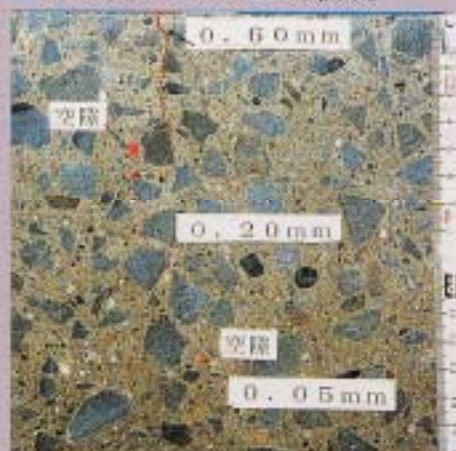
● マスキング



入の特許工法——スクイズ工法

用途(施工例)

● ひび割れへの注入状況



● 無機系注入材の施工状況



● 外壁のひび割れ補修



● 橋脚のひび割れ補修



● シール



● 注入液混合

● 注入



● 撤去(プレート)



● 撤去(シール材)



スライズキットの内容



20mキット	
スライズプレート	30枚/箱 ×2 (60枚)
スライズ液	1.5kgセット×3 6缶 (4.5kg)
スライズパテ	1セット (300cc×2本)
スライズシーラー	330cc ×3本
付属品	ノズル、スチラ、ポリ袋、手袋、ガイドプレート

- ①スライズプレート ②スライズ液 ③スライズパテ
④スライズシーラー ⑤ノズル ⑥スチラ
⑦ポリ袋 ⑧手袋 ⑨ガイドプレート

※20mキットはひび割れ巾1mm、コンクリート厚15cmを基準とします。

注入材料の種類

■有機系注入材

スライズ液超低粘度タイプ

0.2mm以下の微細ひび割れに注入します。

スライズ液低粘度タイプ

0.1mm～1mmの範囲のひび割れに注入します。

スライズ液中粘度タイプ

0.5mm～2mmの範囲のひび割れに注入します。

スライズ液高粘度タイプ

2mm以上のひび割れに注入します。

スライズ液ソフトタイプ

動く可能性のあるひび割れに注入します。

スライズプレートの種類

D-51S 弾性膜がシリコンゴム製です。

D-52S 弾性膜がシリコンゴム製です。
注入圧力はD-51Sの2倍です。

B-2 フレームが金属ですので、折りまげてコーナーなどに使用できます。

■無機系注入材

アーマ #600

超微粒子セメントの注入材で、0.1mm以上のひび割れに注入します。

アーマ #610

超微粒子セメントの注入材で、アルカリ骨材反応で発生したひび割れに注入します。

トータルリフォームを創造する
ダイヤリフォーム株式会社
〒103-0028 東京都中央区八重洲一丁目5番3号 不二ビル3階
TEL.03-5255-3211代 FAX.03-5255-0200

代理店