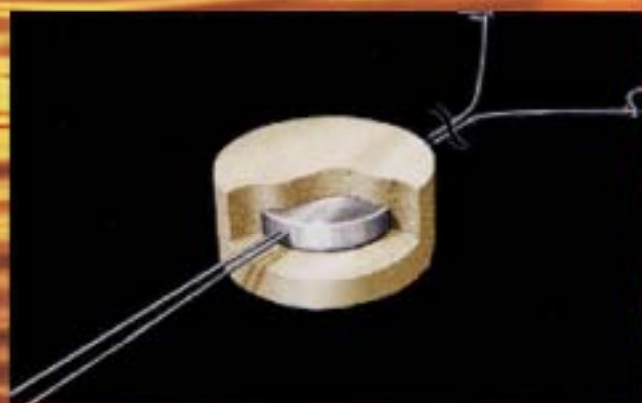


デンカのリノベーション

デンカガルバシールドXP

コンクリート構造物の再劣化防止



デンカ
電気化学工業株式会社

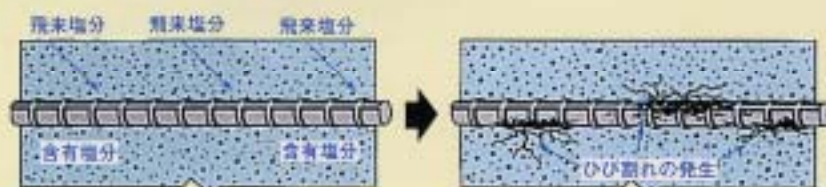
コンクリート補修の品質向上決定打！ デンカガルバシールドXPはコンクリート中に埋め

塩害により劣化した構造物の補修には各種工法がありますが、単純な断面修復ではせっかくの補修が短期間の内に再劣化します。

デンカガルバシールドXPは断面修復による補修の際、補修材の中に埋め込むだけで、補修箇所及びその周辺の再劣化を防止する画期的で非常にシンプルなシステムです。

【コンクリートの劣化現象】

塩害



施工時に海砂を使用し、すでに塩分を含有している場合、又は、海岸近く、あるいは融雪剤の使用により、コンクリート中に塩分が侵入した場合、その塩分により鉄筋が錆び、その膨張力によってコンクリートを破壊させます。

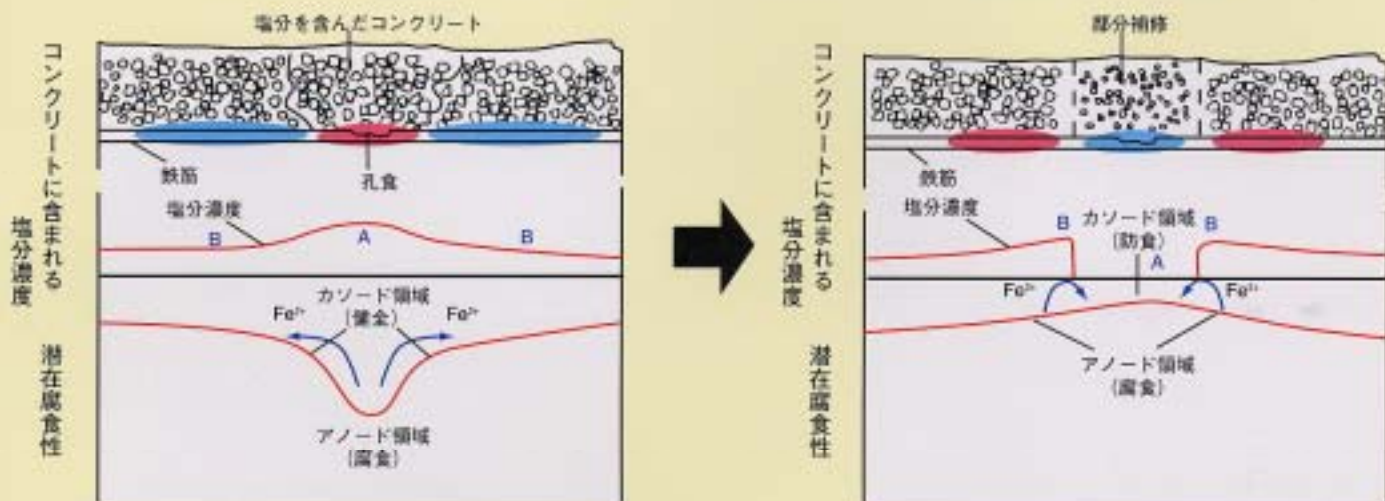
【デンカガルバシールドXPとは…】

デンカガルバシールドXPは、塩害による劣化した構造物の補修の際、鉄筋に装着し、補修材の中に埋め込むだけの簡単なシステムです。

【通常の断面修復による再劣化原因は…】

下図の様に、部分的な補修を実施すると、通常その周辺の劣化が加速されてしまいます。

(鋼材のマクロセル腐食)



【補修前の状態】

塩分濃度の高い所(A)から低い所(B)へ腐食電流が流れる為、(A)点の鋼材が腐食する。

- 健全領域
- 腐食領域

再劣化の例



【補修後の状態】

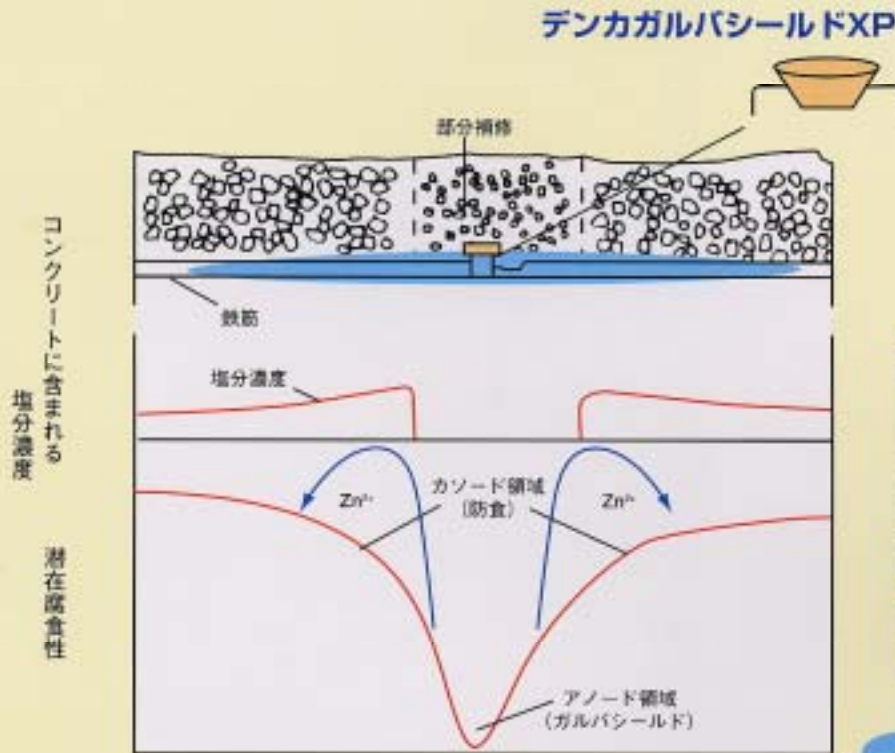
補修部の塩分はゼロとなるが、補修部周囲には塩分が残留している為、(B)点の鋼材腐食が始まり、やがて再劣化が起こる。

- 防食領域
- 新たな腐食領域

込むだけでコンクリートの再劣化を防止させます。

【デンカガルバシールドXPを使うと…】

デンカガルバシールドXPを使用する事により、デンカガルバシールドXP自体が犠牲となり補修箇所及びその周辺の劣化の再発を長期間防止します。

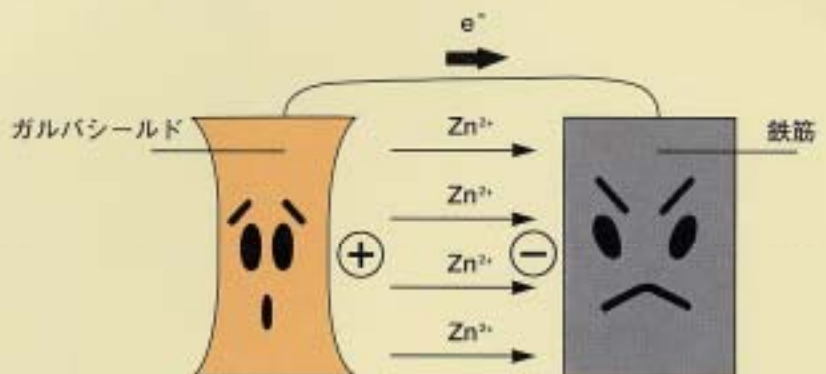


防食領域

アノード領域：鋼材の表面で鋼材がイオン化（腐食）する領域。
カソード領域：鋼材が、防食される領域。

【特長は…】

- ・コンクリートの中の鋼材腐食防止
- ・断面修復後の耐久性向上
- ・施工が簡単である
- ・構造物の外観を変えない
- ・構造物の死荷重が増えない



【その他の方法】

デンカではデンカガルバシールドXP以外にも、次のシステムを提供しています。

- ・デンカテクノクリートシステム デソリート工法（脱塩）
- ・デンカテクノクリートシステム アルカリート工法（再アルカリ化）
- ・デンカライジング工法（修復材料）
- ・ポリマーセメントモルタル吹付け工法
- ・その他補修材各種、工事

DENKA

DENKO KAGAKU KOGYO KABUSHIKI KAISHA

本社

東京都千代田区有楽町1-4-1 特設建材事業部 〒100-8455
電話03-3507-5365

大阪支店

大阪市北区梅田1-12-39(新阪急ビル) 〒530-0001
電話06-6342-7616

名古屋支店

名古屋市中村区名駅4-6-23(第三堀内ビル) 〒450-0002
電話052-571-4535

福岡支店

福岡市博多区冷泉町5-35(福岡福岡第一生命ビル) 〒812-0039
電話092-263-0835

新潟支店

新潟市東大通1-3-10(三井生命ビル) 〒950-0087
電話025-243-4121

北陸支店

富山市桜橋通2-25(富山第一生命ビル) 〒930-0004
電話076-433-1441

札幌支店

札幌市中央区南1条西2-5(南1条Kビル) 〒060-0061
電話011-261-2301

長野支店

長野市緑町1606-14(長野ダイヤモンドビル) 〒380-0813
電話0262-26-4281

東北支店

仙台市青葉区一番町1-4-(瀬田ビル) 〒980-0811
電話022-223-9191

群馬営業所

高崎市小八木町306-4 〒370-0071
電話027-364-1751

静岡営業所

静岡市栄町三番地(あいおい損保・静岡第一ビル5階) 〒420-0869
電話054-254-4680

広島営業所

広島市中区三川町2-10(愛媛ビル広島8階) 〒730-0029
電話082-249-7369

高松営業所

高松市松上町3-2-4(中村第一ビル) 〒760-0062
電話087-833-6511

八戸営業所

青森県八戸市柏崎1-10-2(八戸第一生命ビル4階) 〒031-0081
電話0178-46-5515

秋田営業所

秋田市大町1-3-8(三井生命秋田ビル) 〒010-0921
電話018-823-9111

南九州営業所

鹿児島県鹿児島市吉野町1-32(アクサニチダン鹿児島ビル) 〒892-0847
電話099-227-9321

青森営業所

新潟県西蒲原郡青森町 〒949-0393
電話0255-62-6190

セメント・特設町田研究所

町田市旭町3-5-1 〒194-8560
電話042-721-3661

セメント・特設研究所

新潟県西蒲原郡青森町 〒949-0393
電話0255-62-6311

使用上の注意

- 必ず乾燥した場所で保管して下さい。
- コンクリート構造物補修以外の用途での使用又は施工は行わないで下さい。
- 技術資料通りの施工方法で施工を行わないと効果が発揮されなかったり、危険を生じる可能性があります。厳守をお願いします。
- 補修モルタル、ポリマーセメントモルタル以外との併用は避けて下さい。異常反応を起こしたり、効果が発揮されない場合があります。
- その他、不明な点は、弊社宛お問い合わせ頂きます様、お願い致します。



警告



- 子供や第三者が触れる事の無い様、保管の事。
- 使用に際しては、ゴム手袋等の保護具の着用の事。
- 直接肌に触れない事はもちろん、本製品を触った手で皮膚(目、口を含む)に触れない事。

◇データ等記載内容についてのご注意

- 本書記載のデータ等記載内容は、代表的な実験値や調査に基づくもので、その記載内容についていかなる保証をなすものではありません。
- ご使用に際しては、必ず貴社にて事前にテストを行い、使用目的に適合するかどうかおよび安全性について貴社の責任においてご確認ください。
- 本書記載の当社製品およびこれらを使用した製品を廃棄する場合は、法令に従って廃棄してください。
- ご使用になる前に、詳しい使用方法や注意事項等を技術資料・製品安全データシートで確認してください。これらの資料は、弊社の担当部門にご用意してありますので、お申し付けください。
- 本書の記載内容は、新しい知見により断りなく変更する場合がありますので、ご了承ください。